



しかいん
歯科医院

いつまでもおいしく食べてほしいから 歯を通して地域の人々の健康をサポートします！

医療法人 小川歯科

泉佐野市上町 3-3-18 メディカルモールビル 1F TEL.0724-64-2207 <http://www.ogawa-shika.jp/>
開院/2005年(平成17年) 従業員数/20名(2024年10月現在)

しょくばけんがくかのう
職場見学可能です

私たちの仕事

泉佐野駅近くの歯科医院です。歯の健康を通じて、赤ちゃんから高齢の方まで地域の人たちが元気に暮らせるお手伝いをします。歯の病気は全身の病気に影響することも多いので、予防や食育など幅広い提案をしています。いつまでもおいしく食べられる歯を届けるために取り組んでいます。



■外観



どんな診療をしているのかな？

歯の治療や予防を行う一般歯科と、訪問して行う訪問歯科に力を入れています。歯が痛くて診察に来た人はもちろん、医院に通えない患者さんにはこちらから出向いて治療と予防を行い、みなさんが健康に暮らせるようにサポートします。



一般歯科

さまざまな年代の患者さんに対して、虫歯や歯周病などの病気の治療をします。予防のために定期的な歯の掃除や歯みがき指導なども行います。



訪問歯科

歯科衛生士が中心となり、用具を持って患者さんの家や施設を訪問して処置を行います。必要に応じて歯科医師も出向いて治療をします。

どんな仕事をしている人がいるのかな？



歯科医師

患者さんの歯の病気を治して、いつまでもおいしくご飯が食べられるようにします。



歯科衛生士

歯みがき指導や歯の掃除などで歯をきれいにするプロです。歯科医師の補助も重要な仕事です。



クリーンスタッフ

治療が終わったら、イスや器具の消毒・滅菌を行い、清潔にして次の患者さんの準備をします。



受付

診察受付、次の予約、会計などを行います。診察の最初と最後に患者さんと接する仕事です。



歯科医院の仕事ではどんなものが使われているの？

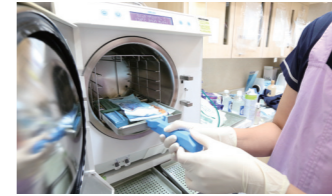
歯科医院の仕事では、どんな道具が使われているのでしょうか。3次元の映像で歯の様子をチェックできるなど、機械もどんどん進化しています。

入れ歯



歯がなくなった時に食べるのを助けてくれるのが入れ歯です。

滅菌設備



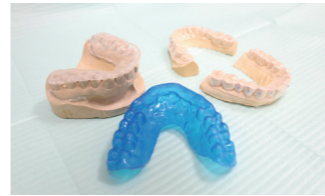
高圧滅菌装置で器具からばい菌をなくして感染を防ぎます。

クリーニング



パウダーで歯の着色をとって白い歯にする機械です。

スポーツマウスピース



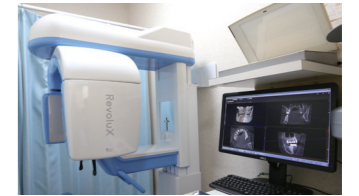
スポーツや寝る時など目的に応じて使うマウスピースです。

光学印象



光で型取りをして、自動で詰め物などをつくる機械です。

3Dレントゲン



3次元のレントゲン画像で、より精密な治療に役立ちます。

働く人の声



歯科医師
おがわ 小川 さん



歯科衛生士
はしもと 橋本 さん



クリーンスタッフ
のひら 野平 さん

かめなかった患者さんが、おいしく食べられるようになったと話してくれるとうれしいです。家族と同じように患者さんに接するように心がけています。

歯の掃除や歯みがきのアドバイスなどをします。準備、段取りをしっかり行い、待ち時間が少なくスムーズに診療が進むように考えて仕事をしています。

イスや器具などを消毒、滅菌します。清潔な状態で患者さんが安心して治療できるようにします。感染症予防の面からも重要な仕事です。